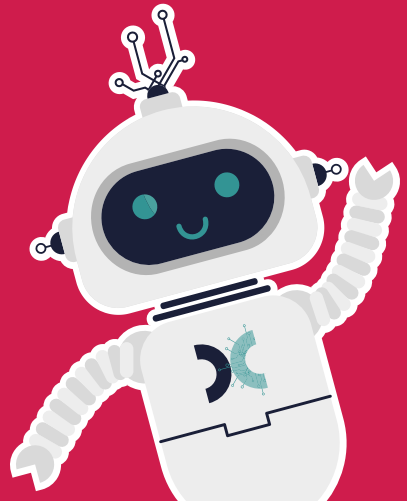
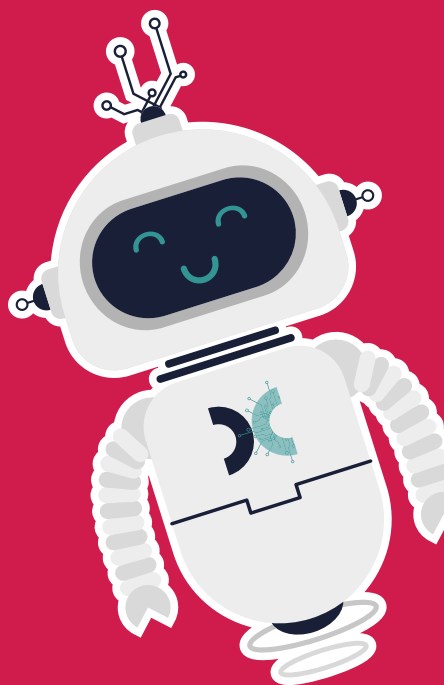




## HANDLEIDING TV-PAKKET





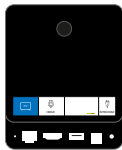
## INHOUDSOPGAVE

INHOUD PAKKET	05
STAP 1	06
STAP 2 & 3	07
STAP 4	09
STAP 5	10
STAP 6	11
DRAADLOOS INSTALLEREN	12
DE AFSTANDBEDIENING	13
AFSTANDBEDIENING KOPPELEN MET HET TV-KASTJE	14
AFSTANDBEDIENING KOPPELEN MET DE TELEVISIE	15
PROBLEMEN MET TV-KIJKEN?	17

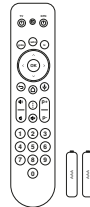
## HET TV-PAKKET INSTALLEREN EN IN GEBRUIK NEMEN

Controleer de inhoud van het tv-pakket.

Jouw tv-pakket wordt geleverd met een stroomadapter, een afstandsbediening met batterijen, een HDMI-kabel en een geel-zwarte netwerkkabel.



*Zwart tv-kastje*



*Afstandsbediening  
+ batterijen*



*Netwerkkabel  
geel-zwart*

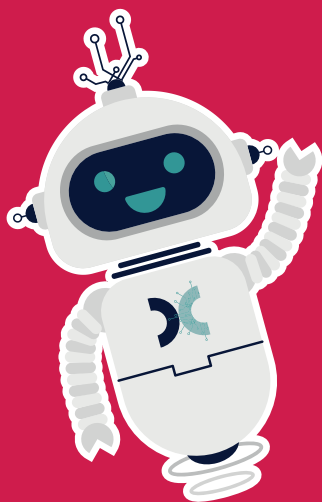


*HDMI-kabel*



*Stroomadapter*

SCAN DE CODE VOOR  
MEER INFORMATIE



## HET INSTALLEREN VAN JOUW TV-PAKKET

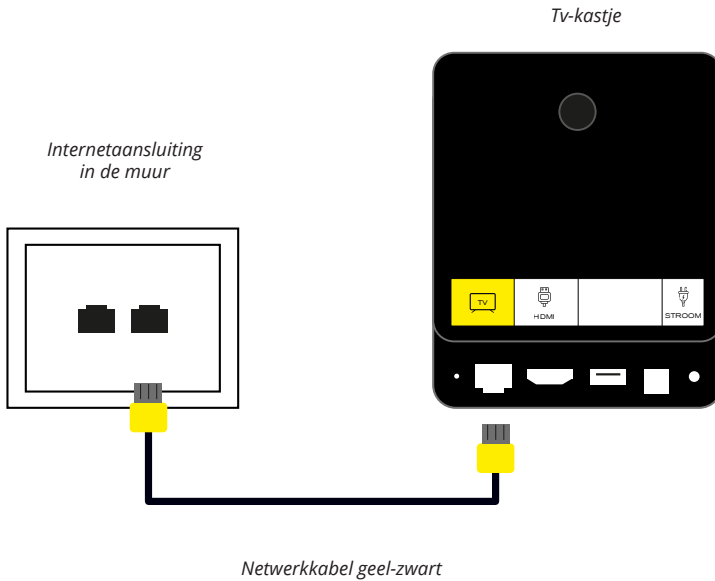
STAP 1: Sluit het tv-kastje aan op de internetaansluiting in de muur

Zet eerst de televisie uit.

In jouw kamer zit een internetaansluiting in de muur. Dit is het toegangspunt voor internet. Sluit het zwarte tv-kastje met de geel-zwarte netwerkkabel aan op deze internetaansluiting.

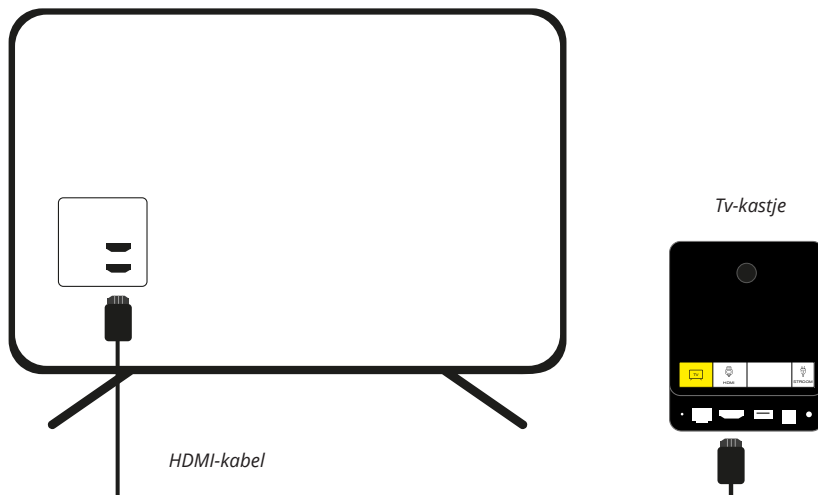
Let op: Zorg dat de kabel goed vastklikt in zowel de internetaansluiting als het tv-kastje.


Als je dit hebt gedaan, kun je verdergaan met stap 2.

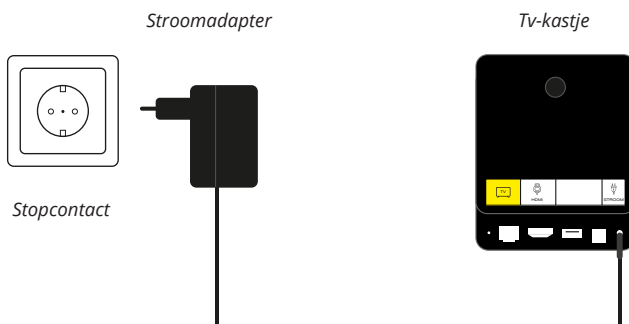


STAP 2: Doe de HDMI-kabel in de tv. 

*Tv (achterkant)*

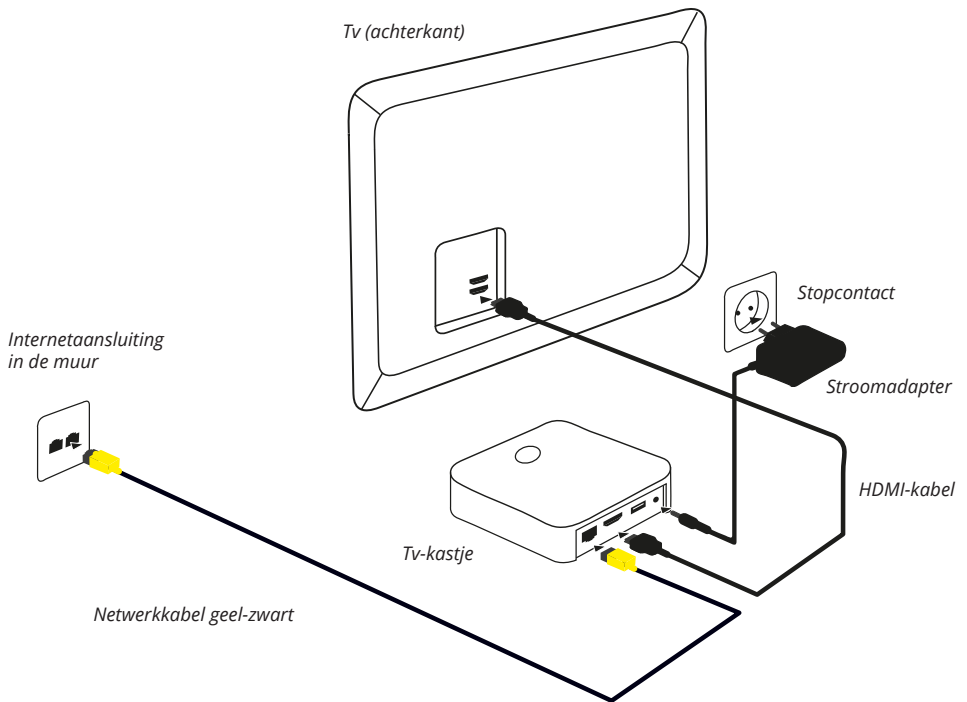



STAP 3: Doe de stroomadapter in het stopcontact.   
Er gaat een groen lampje branden op het zwarte tv-kastje.

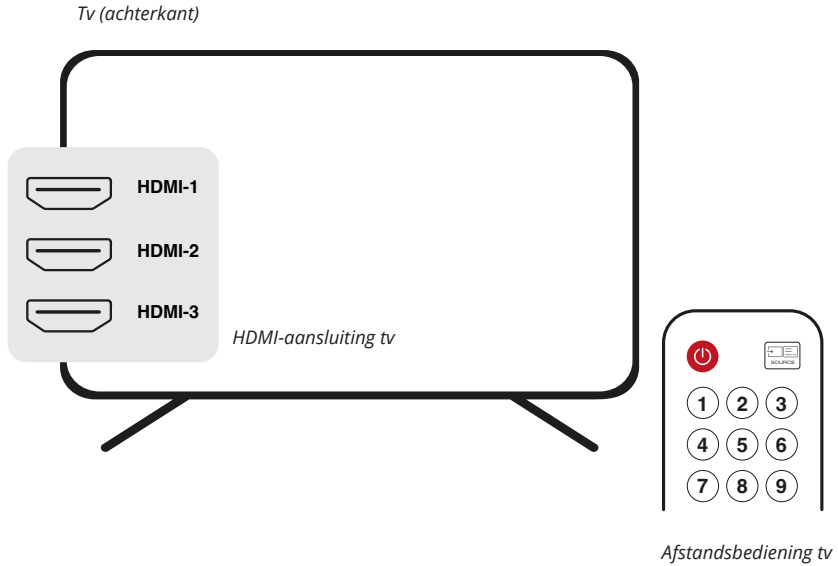


**Tip:** Op het zwarte tv-kastje staat waar je de HDMI-kabel en de stroomadapter in moet stoppen.

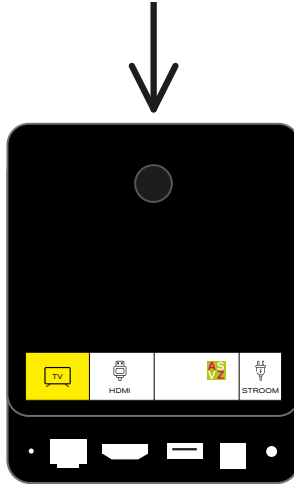
Het resultaat ziet er zo uit:



STAP 4: Zet de televisie aan. Selecteer met de source knop  van de huidige afstandsbediening het juiste HDMI-kanaal van de televisie. Plaats de AAA-batterijen in de zwarte afstandsbediening. Wacht op de uitleg op het scherm. Dit kan een paar minuten duren.

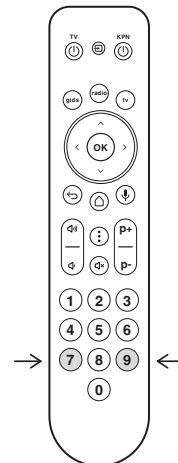


STAP 5: Druk minimaal 5 seconden op de knop bovenaan het zwarte tv-kastje en laat de knop daarna los.



*Tv-kastje*

De zwarte afstandsbediening koppelt meestal vanzelf. Gebeurt dit niet, houd dan de knoppen 7 en 9 tegelijk een paar seconden ingedrukt. Zorg dat de afstandsbediening dicht bij het tv-kastje is. De afstandsbediening wordt nu gekoppeld aan het tv-kastje. Soms is een update van de software en/of afstandsbediening nodig. Dit kan een paar minuten duren. Je account is klaar. Je kan nu internet en televisie op jouw kamer gebruiken.



*Afstandsbediening*

Wil je een laptop, tablet of telefoon verbinden met wifi? Volg dan stap 6.

STAP 6: Log in met de inloggegevens die op het wifi-pasje staan of gebruik de QR-code door deze met de camera van het apparaat te scannen.

Wifi-pasje



Telefoon

Tip: Lukt het niet om het tv-kastje aan te sluiten? Of lukt het niet om je smartphone of tablet met wifi te verbinden? Vraag dan om hulp aan je (persoonlijk) begeleider, familie of een bekende.

## HET INSTALLEREN VAN JOUW TV-PAKKET ZONDER DE NETWERKKABEL (DRAADLOOS)

Wil je het zwarte tv-kastje aansluiten zonder de geel-zwarte netwerkkabel? Dan kun je het tv-kastje op elke plek in je kamer neerzetten. Volg deze stappen:

1. Zet de tv uit voordat je de kabels aansluit.
2. Sluit het zwarte tv-kastje met de HDMI-kabel aan op de tv. (Zie stap 2 in deze handleiding.)
3. Steek de stekker van de stroomadapter in het zwarte tv-kastje en het stopcontact. (Zie stap 3 in deze handleiding.)
4. Zet de tv weer aan.
5. Volg de stappen op het scherm om de afstandsbediening aan het zwarte tv-kastje te koppelen. Soms is een update van de software en/ of afstandsbediening nodig. (Zie ook stap 4 en 5 in deze handleiding.)
6. Je ziet nu een scherm met twee knoppen: 'verversen' en 'instellingen'. Gebruik de pijltjes op de afstandsbediening, ga naar 'instellingen' en druk op OK.



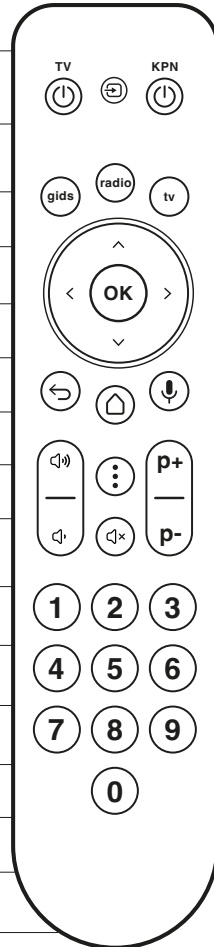
7. Je ziet vervolgens een scherm met 'Je wifi-netwerk selecteren'. Kies uit de lijst het netwerk 'MijnTV'.
8. Het zwarte tv-kastje maakt nu verbinding. Zodra dit gelukt is, verschijnt de melding 'Verbonden' en kun je televisiekijken.

## DE AFSTANDBEDIENING GEBRUIKEN

De zwarte afstandsbediening is eenvoudig en handig in gebruik. Je kunt hem makkelijk met één hand bedienen. Deze afstandsbediening is perfect voor iedereen die liever gewoon tv wil kijken, zonder veel knoppen te gebruiken.

### TOETS UITLEG

	TV <b>TV aan- of uitzetten.</b>
	KPN KPN TV + Box aan- of uitzetten.
	<b>Druk 1 seconde de knop in om de bron van je tv aan te passen.</b>
	Tv-gids openen.
	Radio luisteren.
	Tv kijken.
	Omhoog / omlaag scrollen.
	Links / rechts scrollen.
	Keuze bevestigen.
	Stop, terug naar vorige zender of 1 stap terug in menu of verlaten.
	Naar hoofdmenu. Lang indrukken opent de Apps-pagina.
	Druk in om met Google (Assistant) te praten.
	<b>Volume harder / zachter.</b>
	<b>Geluid in- of uitschakelen (mute).</b>
	Naar volgende / vorige zender
	Zender selecteren.
	Zelf in te stellen knop. Volg de uitleg op je tv.



**\*De knoppen met rode tekst in dit overzicht werken niet. Gebruik de originele afstandsbediening van de tv. Koppel de afstandsbediening van het tv-kastje met de tv. Daarna werken de knoppen wel. Volg de stappen in de handleiding om dit te doen.**

## DE AFSTANDSBEDIENING KOPPELEN MET HET ZWARTE TV-KASTJE.

Bij de installatie van het zwarte tv-kastje wordt de afstandsbediening soms automatisch gekoppeld. Als dat niet gebeurt, volg dan de stappen op het scherm.

Wil je de zwarte afstandsbediening koppelen met een tv-kastje dat al in jouw kamer staat, of is de koppeling verbroken? Volg dan deze stappen om de afstandsbediening opnieuw te koppelen:

1. Druk 7 seconden op de stand-by knop boven op het zwarte tv-kastje.
2. Het koppelscherm verschijnt.
3. Volg de instructies op het scherm.

## DE AFSTANDSBEDIENING KOPPELEN MET DE TELEVISIE.

Je kunt de afstandsbediening van het tv-kastje automatisch instellen op je tv. Dit werkt vooral goed bij bekende merken.

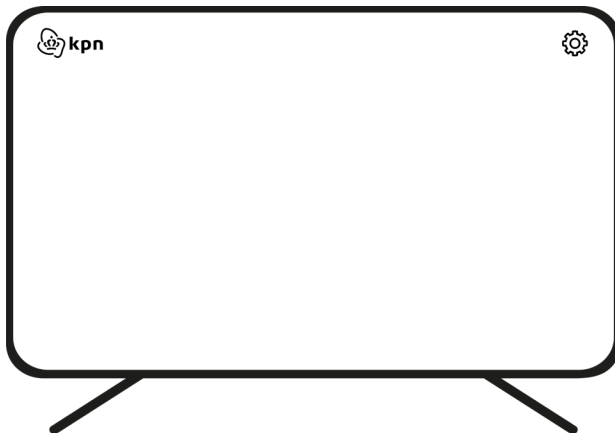
### Automatisch afstemmen

We gaan de afstandsbediening automatisch koppelen aan je televisie. Volg deze stappen:

1. Druk op het **tandwiel**tje (Instellingen) rechtsboven in het menu.
2. Kies **Afstandsbediening** en ga naar **Afstandsbedieningen en accessoires**.
3. Selecteer **KPN afstandsbediening M3**.
4. Klik op **'Bedien je tv met de KPN afstandsbediening'**.
5. Kies **Automatisch instellen** en volg de stappen op het scherm.

### Controleer of het afstemmen gelukt is.

Druk op de volume knoppen van de afstandsbediening. Verandert het volume van je tv? Dan is de koppeling geslaagd! Mocht het niet zijn gelukt om je afstandsbediening automatisch te koppelen aan je televisie. Dan is er ook nog een optie om het handmatig te koppelen.



## DE AFSTANDSBEDIENING KOPPELEN MET DE TELEVISIE.

### Handmatig afstemmen

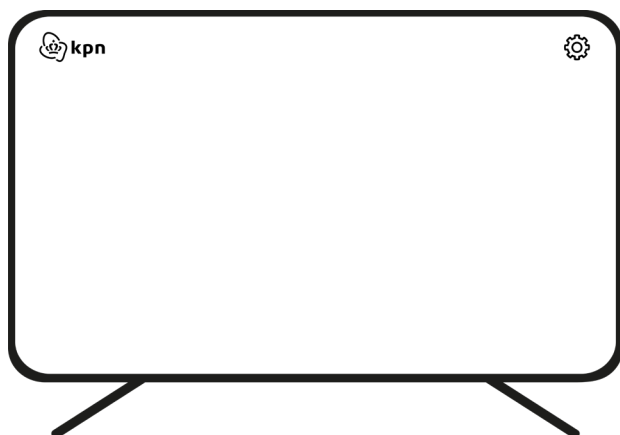
Volg deze stappen om de afstandsbediening handmatig met je televisie te koppelen:

1. Druk op het **tandwiel**tje (Instellingen) rechtsboven in het menu.
2. Kies **Afstandsbediening** en ga naar **Afstandsbedieningen en accessoires**.
3. Selecteer **KPN afstandsbediening M3**.
4. Klik op **'Bedien je tv met de KPN afstandsbediening'**.
5. Kies **Handmatig** en volg de stappen op het scherm.

### Controleer of het handmatig afstemmen is gelukt.

Druk op de volume knoppen van je afstandsbediening. Verandert het volume van je tv? Dan is de koppeling geslaagd! Werkt het niet? Probeer de stappen opnieuw. Werkt de snelcode niet of staat jouw tv-merk er niet bij?

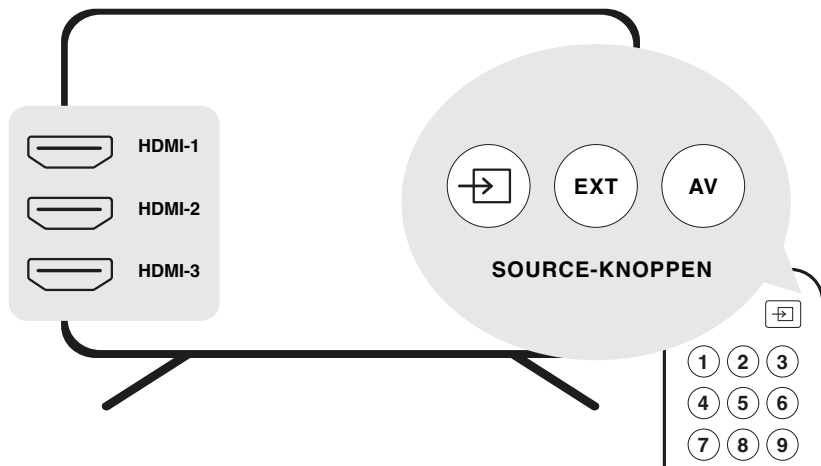
Ga dan naar [www.kpn.com/abm3](http://www.kpn.com/abm3) en download de juiste snelcodes voor jouw tv.



## WAT KUN JE DOEN ALS HET TV-KASTJE HAPERT, VASTLOOPT, GEEN BEELD GEEFT OF MAAR ÉÉN ZENDER LAAT ZIEN?

Heb je problemen met tv-kijken? Misschien werkt je tv-kastje niet goed. Controleer ook je afstandsbediening, kabels en modem.

Voordat je begint: Staat je tv op het juiste HDMI-kanaal?  
Geen beeld? Druk op de Source / AV / Input-knop van je tv-afstandsbediening.



Kies nu een HDMI-kanaal (bijvoorbeeld HDMI 1, 2 of 3) en druk op [OK].

### Stap 1: Herstart het tv-kastje

Hapert je tv, zie je maar 1 of 2 zenders, of loopt het beeld vast? Meestal helpt het om je tv-kastje opnieuw op te starten:

1. Zet het tv-kastje uit met de aan/uit-knop.
2. Haal de stekker uit het stopcontact en wacht 30 seconden.
3. Steek de stekker weer in het stopcontact.

Het tv-kastje start nu opnieuw op. Nog steeds problemen? Ga dan door naar stap 2.

## Stap 2: Controleer de kabels

Als er een probleem is, controleer dan altijd de kabels.

1. Is de HDMI-kabel goed aangesloten op het tv-kastje?
2. Is de netwerkkabel tussen het tv-kastje en het internetkastje goed aangesloten?
3. Controleer of het internet werkt. Soms helpt het om het internetkastje opnieuw op te starten. Haal hiervoor 30 seconden de stekker uit het stopcontact. Wacht daarna 5 minuten totdat alles weer is opgestart.

SCAN DE CODE VOOR  
MEER INFORMATIE

